



CZUJNIK WSTRZĄSOWY DC510

Dane techniczne

Napięcie zasilania: 3V
dwie baterie 1,5V AAA



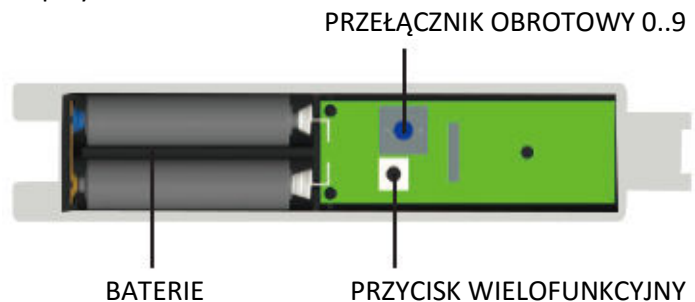
Konieczność wymiany baterii (napięcie zasilania poniżej 2,2V) jest sygnalizowany przez sygnał dźwiękowy wysyłany co 5s.

Zakres temperatury pracy -20..55 °C
Moc sygnału radiowego: 10 mW

O znaczenie przycisków

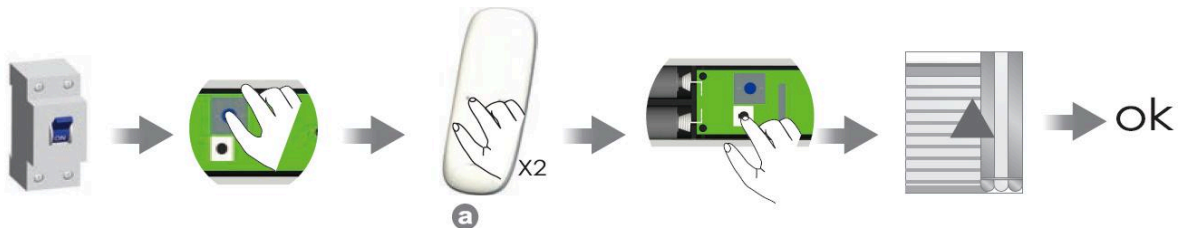
Funkcja przycisku wielofunkcyjnego:

- 0 – przycisk SET
- 5 – przycisk ZWIŃ
- 9 – przycisk ROZWIŃ



PRZYPISYWANIE CZUJNIKA DO SILNIKA NEMO RED

Przed przypisaniem czujnika, należy przypisać pilot radiowy.



Włącz zasilanie

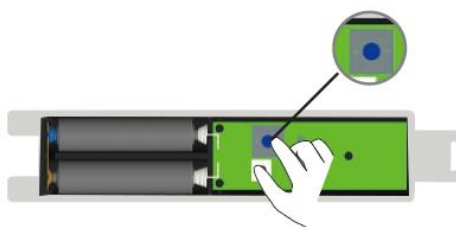
Upewnij się, że przełącznik jest ustawiony w pozycji „0”

Wciśnij przycisk programowania dwukrotnie

Wciśnij przycisk wielofunkcyjny jeden raz

Czujnik został przypisany do silnika

USTAWIENIE POZIOMU CZUŁOŚCI



Otwórz pokrywę
Ustaw czułość z zakresu 0..9.

Poziom czułości należy dostosować do typu i wielkości markizy.

- 3 – zalecana wartość pierwszego ustawienia
- 1 – największa czułość (reakcja na małe wahania belki przedniej)
- 9 – najmniejsza czułość (reakcja na duże wahania belki przedniej)
- 0 – brak reakcji

Po ustawieniu poziomu czułości **NALEŻY ZAŁOŻYĆ POKRYWĘ.**
Czujnik reaguje na ruch wyłącznie przy zamkniętej pokrywie.

ZASADA DZIAŁANIA

Czujnik należy montować na belce przedniej markizy.

Markiza zostanie zamknięta jeśli poziom wibracji belki przedniej (powodowany np. przez wiatr) przekroczy zadaną wartość.

Co zrobić, kiedy...

Lp.	Objaw	Przyczyna i rozwiązanie problemu
1	Czujnik nie działa	Sprawdź czy napięcie baterii nie jest niższe niż 1,5V (jeśli tak, to wymień baterię) oraz upewnij się, czy prawidłowo włożono baterie zgodnie z fotografią poniżej. Po prawidłowym włożeniu baterii słychać krótki sygnał dźwiękowy.
2	Czujnik został prawidłowo przypisany, ale nie reaguje na test poprzez poruszanie belki przedniej markizy	Czujnik reaguje na ruch wyłącznie przy zamkniętej pokrywie. Po ustawieniu poziomu czułości NALEŻY ZAŁOŻYĆ POKRYWĘ Sprawdź również nastawiony poziom czułości, jeśli jest zbyt duży to zmniejsz. Uwaga poziom 0 to brak reakcji, ten poziom używaj do przypisania czujnika do centralki silnika.
3	Słychać sygnał dźwiękowy wysłany co 5s	Konieczność wymiany baterii (napięcie zasilania poniżej 2,2V)
4	Markiza zwija się przy lekkim wietrze	Zwiększ czułość przełącznikiem obrotowym na większą wartość
5	Markiza nie zwija się, a wiatr powoduje duże wychylenia belki markizy	Zmniejsz czułość przełącznikiem obrotowym na mniejszą wartość

