

433 MHz



W celu optymalnego wykorzystania możliwości nadajników serii MAGNETIC PRO prosimy o dokładne zapoznanie się z niniejszą instrukcją. Nadajniki serii MAGNETIC PRO są kompatybilne ze wszystkimi odbiornikami marki YOODA.

## 1. Dane techniczne

1. Sterowanie:  
możliwość sterowania 1 napędem  
bądź grupą do 20 napędów na każdym kanale
2. Zasięg:  
do 200 metrów na terenie otwartym,  
do 35 metrów w pomieszczeniach
3. Bateria:  
CR2450
4. Zasilanie:  
3 V
5. Wymiary:  
130 x 45 x 12 mm
6. Moc sygnału:  
10 mW
7. Temperatura pracy:  
od 0°C do 50°C
8. Stopień ochrony:  
IP 30

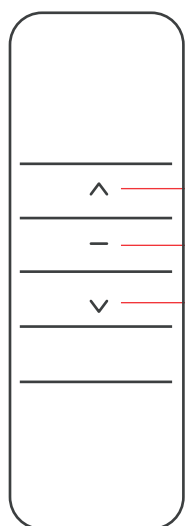
Od góry:

1. Pilot bez wyświetlacza MAGNETIC PRO 1-kanalowy, biały (MAGNETIC\_1R)
2. Pilot z wyświetlaczem MAGNETIC PRO 15-kanalowy, biały (MAGNETIC\_15R)

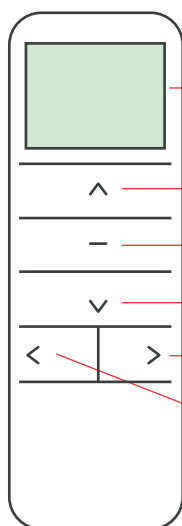


Zasięg podawany przez producenta jest wartością zmienną, zależną od warunków panujących w środowisku, w którym urządzenie pracuje. Wpływ na zasięg mają takie czynniki jak: konstrukcja budynku, zakłócenia sygnału generowane przez inne urządzenia itp.

## 2. Opis urządzenia



Nadajnik 1-kanalowy  
(przód)



Nadajnik 15-kanalowy  
(przód)

1

Wyświetlacz LCD

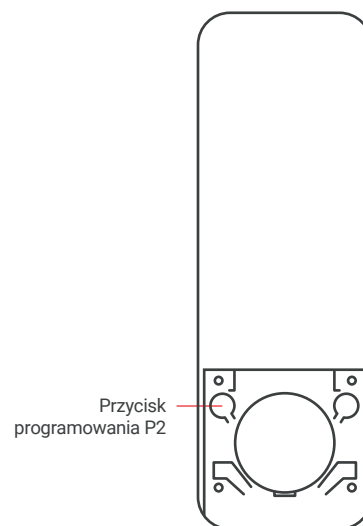
Przycisk GÓRA

Przycisk STOP

Przycisk DÓŁ

Przycisk KANAŁ +

Przycisk KANAŁ -

Przycisk  
programowania P2

Nadajnik 1-kanalowy i 15-kanalowy  
(tył)



1. Żywotność baterii wynosi ok. 1 rok przy wykonaniu średnio czterech poleceń dziennie.
2. Baterie należy wymienić w momencie gdy zintegrowana dioda LED nie zapala się, ewentualnie wtedy gdy odbiornik przestanie reagować w momencie naciskania klawiszy.
3. Przy wymianie baterii należy zwrócić uwagę na jej prawidłową polaryzację.

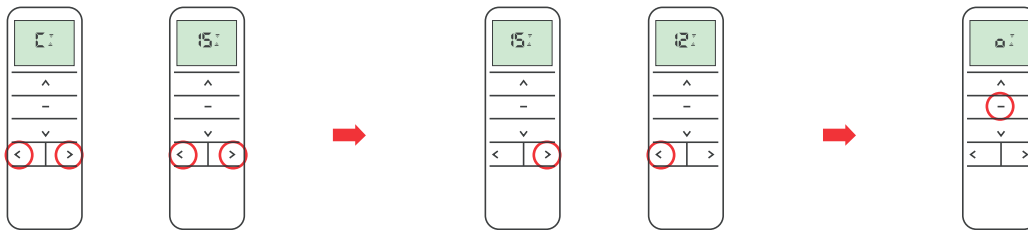


Baterie mogą zawierać składniki powodujące uszczerbek na zdrowiu lub poważną degradację środowiska. Zużyte baterie należy wyrzucać do specjalnie oznaczonych pojemników.

### 3. Wybór aktywnych kanałów



Funkcja dotyczy pilotów 15-kanałowych. Wciśnięcie przycisku GÓRA lub DÓŁ powoduje wyjście z trybu wyboru aktywnych kanałów. Aby ponownie zmienić ilość aktywnych kanałów należy ponownie wykonać poniższą procedurę.



Wciskamy jednocześnie i przytrzymujemy przycisk KANAŁ+ oraz KANAŁ-. Na wyświetlaczu pojawi się symbol „C”, a po ok. 4 sekundach numer 15 oraz strzałki góra i dół.

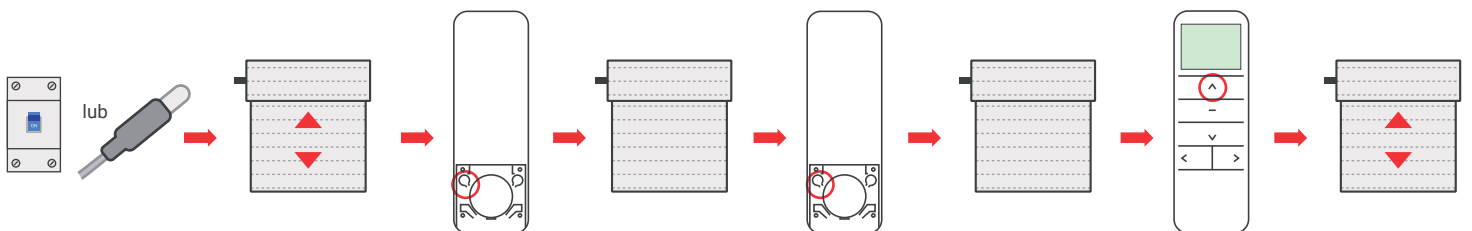
Przyciskami KANAŁ+ lub KANAŁ- ustawiamy ilość wyświetlanych kanałów.

Przyciskiem STOP zatwierdzamy ustawienie. Na wyświetlaczu widoczny jest symbol „0”.

### 4. Programowanie pierwszego nadajnika do napędów typu R



1. Programowanie nadajnika zależne jest od rodzaju odbiornika. Przy programowaniu należy kierować się instrukcją obsługi urządzenia, którym nadajnik ma sterować.
2. Dłuższa niż 5 sekund przerwa, między kolejnymi wciśnięciami przycisku, spowoduje automatyczne wyjście z trybu programowania bez wprowadzonych zmian.
3. Dodawanie nadajnika tą metodą spowoduje wykasowanie pamięci odbiornika
4. Gdy na wyświetlaczu ustawiony jest kanał "0", włączony jest kanał grupowy umożliwiający jednocześnie sterowanie wszystkimi roletami, które zaprogramowane są na poszczególnych kanałach. Na tym kanale nie wykonujemy żadnych procedur programowania. Kanał grupowy tworzony jest automatycznie.



Włączamy zasilanie lub naciskamy mikrowyłącznik (przez 2 sek.) gdy zasilanie jest włączone.

Napęd wyda dźwięk. Roleta wykona krótkie ruchy góra/dół.

Wciskamy przycisk programowania (P2) na pilocie.

Napęd wyda dźwięk.

Wciskamy przycisk programowania (P2) na pilocie.

Napęd wyda dźwięk.

Wciskamy raz przycisk GÓRA.

Roleta wykona krótkie ruchy góra/dół i wyda kilka krótkich sygnałów dźwiękowych.