

433 MHz



W celu optymalnego wykorzystania możliwości nadajników serii MAGNETIC PRO YSH prosimy o dokładne zapoznanie się z niniejszą instrukcją. Nadajniki serii MAGNETIC PRO YSH są kompatybilne ze wszystkimi urządzeniami systemu YOODA SMART HOME.
www.sukcesgroup.pl



Nadajniki MAGNETIC PRO YSH to sterowanie dedykowane do komunikacji dwukierunkowej.

1. Dane techniczne

1. Sterowanie:
możliwość sterowania 1 napędem
bądź grupą do 20 napędów na każdym kanale

2. Zasięg:
do 200 metrów na terenie otwartym,
do 35 metrów w pomieszczeniach

3. Bateria:
CR2430

4. Zasilanie:
3 V

5. Wymiary:
80 x 80 x 15 mm

6. Moc sygnału:
10 mW

7. Temperatura pracy:
od 0°C do 50°C

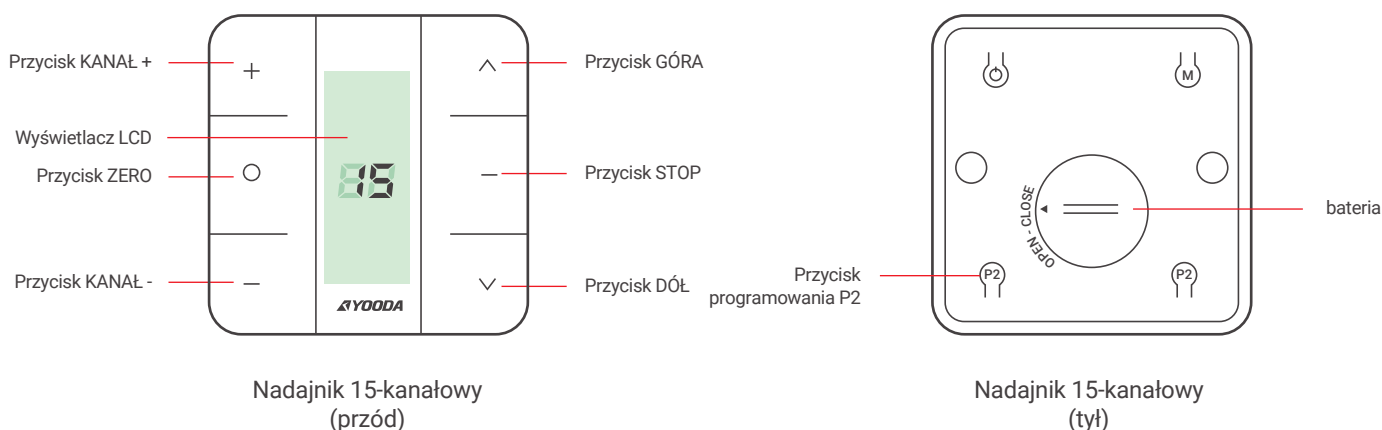
8. Stopień ochrony:
IP 30

Pilot z wyświetlaczem MAGNETIC PRO YSH 15-kanalowy, biały
(MAGNETIC_PRO_15Rw YSH)



Zasięg podawany przez producenta jest wartością zmienną, zależną od warunków panujących w środowisku, w którym urządzenie pracuje. Wpływ na zasięg mają takie czynniki jak: konstrukcja budynku, zakłócenia sygnału generowane przez inne urządzenia itp.

2. Opis urządzenia



1. Aby uzyskać dostęp do baterii, otwórz osłonę baterii.
2. Żywotność baterii wynosi ok. 1 rok przy wykonaniu średnio czterech poleceń dziennie.
3. Baterie należy wymienić w momencie gdy odbiornik przestanie reagować w momencie naciskania klawiszy.
4. Przy wymianie baterii należy zwrócić uwagę na jej prawidłową polaryzację.
5. Po wciśnięciu przycisku ZERO, na wyświetlaczu pojawia się cyfra 0 oznaczająca kanał grupowy. Na tym kanale aktywne są wszystkie urządzenia zaprogramowane na poszczególnych kanałach nadajnika. Na kanale grupowym nie wykonujemy żadnych procedur programowania.



Baterie mogą zawierać składniki powodujące uszczerbek na zdrowiu lub poważną degradację środowiska. Zużyte baterie należy wyrzucać do specjalnie oznaczonych pojemników.

3. Wybór aktywnych kanałów



Wciśnięcie przycisku GÓRA lub DÓŁ powoduje wyjście z trybu wyboru aktywnych kanałów. Aby ponownie zmienić ilość aktywnych kanałów należy ponownie wykonać poniższą procedurę.



Wciskamy jednocześnie i przytrzymujemy przycisk KANAŁ+ oraz KANAŁ-. Na wyświetlaczu pojawi się symbol „C”, a po ok. 4 sekundach numer 15 oraz strzałki góra i dół.

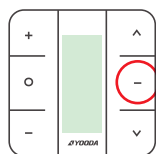
Przyciskami KANAŁ+ lub KANAŁ- ustawiamy ilość wyświetlanych kanałów.

Przyciskiem STOP zatwierdzamy ustawienie. Na wyświetlaczu widoczny jest symbol „o”.

4. Blokada przycisków funkcyjnych



1. Blokada przycisków funkcyjnych zapobiega przed przypadkowym wciśnięciem dwóch przycisków, używanych podczas programowania napędów lub odbiorników radiowych.
2. Funkcja ta jest fabrycznie wyłączona. Aby włączyć/wyłączyć funkcję należy wykonać poniższą procedurę.



Jeżeli na wyświetlaczu pojawi się symbol „L”, funkcja blokady jest włączona.

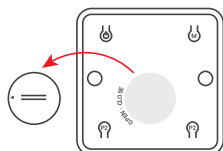
Jeżeli na wyświetlaczu pojawi się symbol „U”, funkcja blokady jest wyłączona.

Wciskamy i przytrzymujemy przycisk STOP przez 15 sekund.

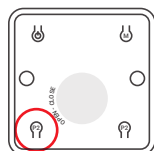
5. Wybór trybu działania nadajnika.



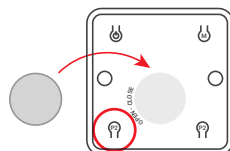
1. Nadajnik może działać w jednym z dwóch trybów:
 - a) dwukierunkowym
 - b) jednokierunkowym
2. Nadajnik fabrycznie działa w trybie dwukierunkowym.



Wymajemy baterię z nadajnika.



Wciskamy przycisk programowania P2.



Trzymając przycisk programowania P2 wkładamy baterię.

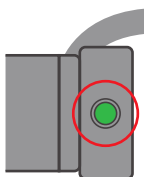
Jeżeli na wyświetlaczu pojawi się cyfra 1, nadajnik działa w trybie jednokierunkowym.

Jeżeli na wyświetlaczu pojawi się cyfra 2, nadajnik działa w trybie dwukierunkowym.

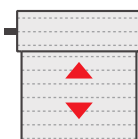
6. Programowanie pierwszego nadajnika do napędów typu EV/S



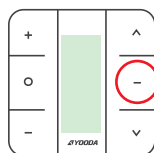
1. Programowanie nadajnika zależne jest od rodzaju odbiornika. Przy programowaniu należy kierować się instrukcją obsługi urządzenia, którym nadajnik ma sterować.
2. Dłuższa niż 6 sekund przerwa, między kolejnymi wciśnięciami przycisku, spowoduje automatyczne wyjście z trybu programowania bez wprowadzonych zmian.
3. Jeżeli położenia krańcowe nie są ustawione, programowanie pierwszego nadajnika skutkuje usunięciem z pamięci wcześniej zaprogramowanych nadajników.
4. Gdy na wyświetlaczu ustawiony jest kanał "0", włączony jest kanał grupowy umożliwiając jednocześnie sterowanie wszystkimi roletami, które zaprogramowane są na poszczególnych kanałach. Na tym kanale nie wykonujemy żadnych procedur programowania. Kanał grupowy tworzony jest automatycznie.



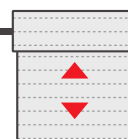
Włączamy zasilanie lub naciskamy przycisk programowania na głowicy (przez 2 sek.) gdy zasilanie jest włączone.



Napęd wyda dźwięk. Roleta wykona krótkie ruchy góra/dół.



Wciskamy i przytrzymujemy przez 2 sekundy przycisk STOP na pilocie.



Roleta wykona dwa krótkie ruchy góra/dół. Napęd wyda kilka krótkich sygnałów dźwiękowych.

Nadajnik został zaprogramowany.